



**D**ans le cadre de son plan de gestion des matières résiduelles, la MRC de La Vallée-de-l'Or s'est fixée comme objectif de mettre en valeur, d'ici 2008, 65% des matières pouvant être valorisées. Pour relever cet ambitieux défi, une méthode simple :

les **3RV-E**, c'est-à-dire

la **réduction** de la quantité de déchets

la **récupération**

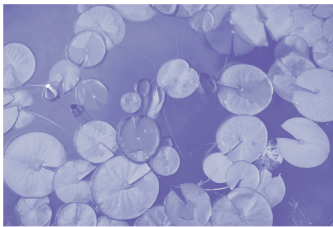
le **recyclage**

la **valorisation**

et **l'élimination**

## Le Compostage Domestique

**F**aire du compost, c'est aider la nature à faire son travail ! De couleur brun foncé, le compost mûr a l'apparence et surtout l'odeur du terreau. Il provient de la décomposition de résidus putrescibles (fruits, légumes, feuilles, branches, gazon, etc.) décomposés par l'action de micro-organismes et d'insectes. Ce processus simple fournit un engrais naturel et efficace, et permet de mettre en valeur 40% du volume de déchets qui autrement serait enfoui.



## Comment faire du compost ?

Tout le monde peut produire du compost, et ainsi contribuer à réduire la pollution de l'air causée par la décomposition des matières organiques dans les sites d'enfouissement. Ce puissant engrais vous permettra d'éviter l'emploi de produits chimiques sur votre pelouse, dans votre parterre et votre jardin.

### Donner un coup de pouce à Mère Nature !

Composter est simple et ne demande qu'un peu de discipline et d'attention.

Il faut tout d'abord un bac à compost, qu'on prendra soin de déposer à l'extérieur, directement sur le sol (mais pas sur l'asphalte ou le béton !).

Quelques principes de base doivent être respectés. D'abord, pour être efficaces, les milliards de micro-organismes qui produiront le compost ont besoin d'oxygène, d'eau et de nourriture. Mais attention ! Ce mélange doit être équilibré, sinon le processus sera long et... nauséabond !

Ensuite, les matières compostables sont classées en deux catégories : les « Brun », riches en carbone, et les « Vert », riches en azote.

- Les matériaux **bruns** sont secs et rigides, comme les feuilles mortes, la paille, la sciure de bois, les branches, le pain, le papier journal en petites quantités, etc.
- Les matériaux **verts** sont généralement frais et gorgés d'eau, comme les résidus de cuisine, le gazon fraîchement coupé, les mauvaises herbes, etc.

Encore une fois, l'équilibre est important : pour réussir un compost de qualité, il faut mélanger deux fois plus de « Brun » que de « Vert ».

Avec ces directives bien en tête, on peut commencer à composter en suivant le principe du pâté chinois ! En effet, il faut alterner entre une couche de vert et une couche de brun. Si le tas de compost est trop humide, on y ajoute du brun et on aère le tout; s'il est trop sec, on y ajoute du vert et on l'arrose un peu. Petit truc : plus les matières sont déchiquetées en petits morceaux, plus vite elles seront décomposées.

Avec un minimum de soins et en suivant ces règles toutes simples, vous pourrez utiliser votre compost dès l'année suivante.

**Pour de plus amples renseignements sur le compostage, sur la façon de se procurer un composteur ou pour suivre une de nos formations, n'hésitez pas à contacter le service de l'environnement de la MRC de La Vallée-de-l'Or !**



## Questions ou commentaires

Karolyne Fullum  
Chargée de projet en environnement  
MRC de La Vallée-de-l'Or  
(819) 825-7733, poste 32  
karolynefullum@mrcvo.qc.ca

